

Ultraschallsiebanlage USS 24/35rf

Bei der USS24/35rf_R2009 handelt es sich um die neuste Entwicklung einer reinen Ultraschallsiebanlage für den Betrieb in Automatanlagen mit Pulverzentrum. Neben der maximalen Siebleistung und kürzesten Reinigungszeiten wurde hier auf ein optimiertes Handling und schonenden Pulvertransport besonderer Wert gelegt.

Die Siebanlage verfügt über eine fluidisierte und getaktete Auffangwanne mit Förderrinne, die einen gleichmäßigen Pulvertransport in den Pulverbehälter sicherstellt. Wie bereits bei dem kleinen Bruder wurde auch hier ein Halter für das Ultraschallsieb integriert, um während der Reinigungsarbeiten eine sichere Aufbewahrung zu gewährleisten. Die Ultraschallsiebanlage ist sowohl auf Rollen als auch als abgehängte Variante mit Schienensystem erhältlich. Die Zudosierung des Frisch- bzw. Rückgewinnungspulvers erfolgt idealerweise durch dIP₁₂ Dichtstropfpumpen gemischt über dem Sieb. Diese sorgen für eine gleichmäßige, sichere und schonende Versorgung mit Pulver.

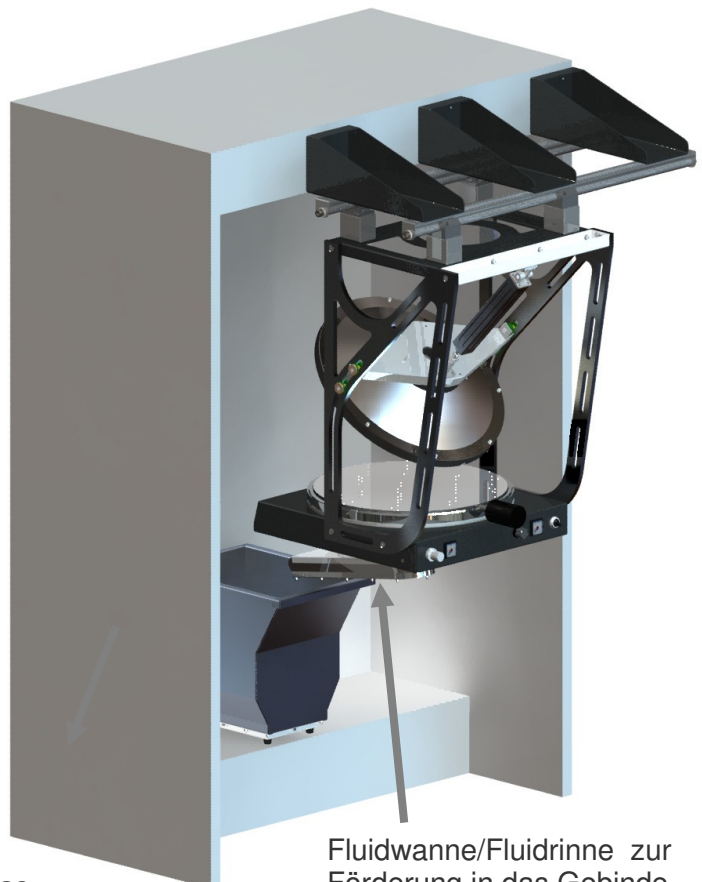
Zu Kontroll- u. Reinigungszwecken kann der Deckel pneumatisch angehoben/abgesenkt werden, wodurch der Bediener weiterhin alle Hände frei behält.

Das Pulver kann sowohl in einen separaten Fluidbehälter oder direkt in das Gebinde gefördert werden. Zielgruppe sind all jene Pulverbeschichtungsunternehmen, denen es bei der Beschichtung um maximale Ergebnisse in Bezug auf die Qualität der Oberfläche geht. Ein schöner Nebeneffekt des mit Ultraschall gesiebten Pulvers ist eine verbesserte Aufladung und damit deutliche Pulvereinsparpotenziale.

Pneumatisch zu öffnender Deckel mit Aspiration (Staubabsaugung)



Integrierter Halter für das Ultraschallsieb während der Reinigung



Fluidwanne/Fluidrinne zur Förderung in das Gebinde